



VANGUARDIA
EN PANELES



ÍNDICE

- | | |
|------------|--|
| 2. | PREGUNTAS FRECUENTES |
| 5. | CUÁLES SON LOS PRODUCTOS Y COMO SE VENDEN LOS PANELES O LOS KIT DE PANELES? |
| 7. | CÓMO ESTÁ EL MERCADO? LA DEMANDA ES BUENA? |
| 8. | EN QUÉ ZONAS TIENE MAYOR AUGE |
| 10. | VENTAJAS Y DESVENTAJAS |
| 12. | VALORES E INVERSIONES |
| 14. | DÓNDE SE FABRICAN LOS PANELES? |
| 15. | CÓMO ES EL MANTENIMIENTO QUE DEBE APLICARSE A LOS PANELES? |
| 16. | CÓMO ES EL PROCEDIMIENTO PARA ADQUIRIR LOS PANELES |
| 17. | CÓMO PUEDE CONVERTIRSE UNA EMPRESA O PARTICULAR EN REPRESENTANTE DE PANELES TAO? |
| 18. | CÓMO PUEDE CAPACITARSE UN INSTALADOR DE PANELES TAO? |

PREGUNTAS FRECUENTES

CUALES SON LAS VENTAJAS FUNDAMENTALES QUE ESTE PANEL LE APORTA A LA VIVIENDA?

Ocho palabras que resumen las diferencias de este sistema de vanguardia respecto a otros sistemas constructivos más tradicionales:



TÉRMICO



RÁPIDO



ESTRUCTURAL



MACIZO



LIVIANO



SUSTENTABLE



PROLIJO



PREVISIBLE



VANGUARDIA
EN PANELES



PREGUNTAS FRECUENTES

Rapidez de construcción y economización de recursos.

Ahorro Energético (hasta un 60% sobre otros sistemas constructivos)

Vivienda Preparada para el futuro climático que enfrentamos.
(Cambio climático)

Previsión de costos: el sistema se vende modulado y con los insumos necesarios para su instalación, por lo menos en esta etapa de la obra no van existir adicionales ni sobrecostos.

Mayor previsión de tiempos de obra.

Orden y prolijidad en la obra.





INFORMACIÓN ADICIONAL

El uso de un recurso renovable y que definitivamente es el futuro de la construcción: **la madera.**

Sin humedad, sin salitre y con la posibilidad de utilizar materiales que no requieren mantenimiento (revestimiento de chapa en muros). Su capacidad de aislación térmica permite el uso de este tipo de revestimiento.

La posibilidad cierta y económicamente viable de invertir en energías alternativas para el confort térmico de la vivienda: al ser tan térmico la inversión es baja y acorde a un recupero directo de la inversión a través del ahorro.

En viviendas multifamiliares y de gran escala, la utilización de paneles nos permite el preensamblado de muros en nuestra fábrica, accediendo de esta forma el consumidor final a una considerable disminución de costos y tiempo de obra.

Cabe destacar, además, que entidades financieras de las principales potencias del mundo (USA y países de Europa, por ejemplo) califican con altos puntajes este tipo de construcciones a la hora de otorgar préstamos, valorando fuertemente los citados aspectos relacionados con eficiencia energética y la sustentabilidad que ofrecen este tipo de construcciones. Inversamente, los sistemas tradicionales (muchos de ellos deficientes energéticamente) pierden día a día su potencial crediticio.

CUÁLES SON LOS PRODUCTOS Y COMO SE VENDEN LOS **PANELES O LOS KIT DE PANELES?**

- Paneles estructurales de 1.22mt x 2.44mt, de diferentes espesores dependiendo la necesidad térmica y estructural de cada obra. Los Paneles SIP 90mm y SIP 70mm para muros son los más utilizados.
- Paneles de Techo (YANE) de 50mm con o sin rayado símil machimbre (amplia variedad de terminaciones como melamina, madera natural, enchapados, etc.).
- Paneles no estructurales para cierres, para aplicar sobre estructuras de Hormigón o Metálicas. Los cierres de la envolvente se realizan con nuestros paneles FIP de 50 o 70mm.
- Paneles para Revestimiento directo sobre Ladrillo o para Steel Frame (INTERIA) así como también prearmados de Sistemas de Revoque Directo EIFS.



taopaneles.com.ar



VANGUARDIA
EN PANELES

.5



Los paneles SIP Estructurales se venden en Formato KIT de PANELES. Esto requiere el envío de un proyecto de arquitectura, el cual luego de pasar por nuestro departamento técnico y algunas consultas con los profesionales que diseñaron y/o calcularon el Proyecto, se convierte en un despiece muro por muro y en un Manual de Instalación donde queda plasmado todo el proyecto, la numeración y pre-corte de los paneles, la forma de vinculación, con qué tipo de tornillos, que clavos y su forma de instalar, etc.

Con este manual en Obra el montaje consiste en buscar el número del panel con que se vincula y llevarlo a cabo con equipamiento neumático específico. Los tornillos, los clavos, las membranas y todos los materiales son específicos para el sistema, en su mayoría importados y como decimos habitualmente: “no es lo mismo colocar otros elementos en la instalación, el sistema se completa con estos elementos y no otros”.

#NOESLOMISMO



VANGUARDIA
EN PANELES

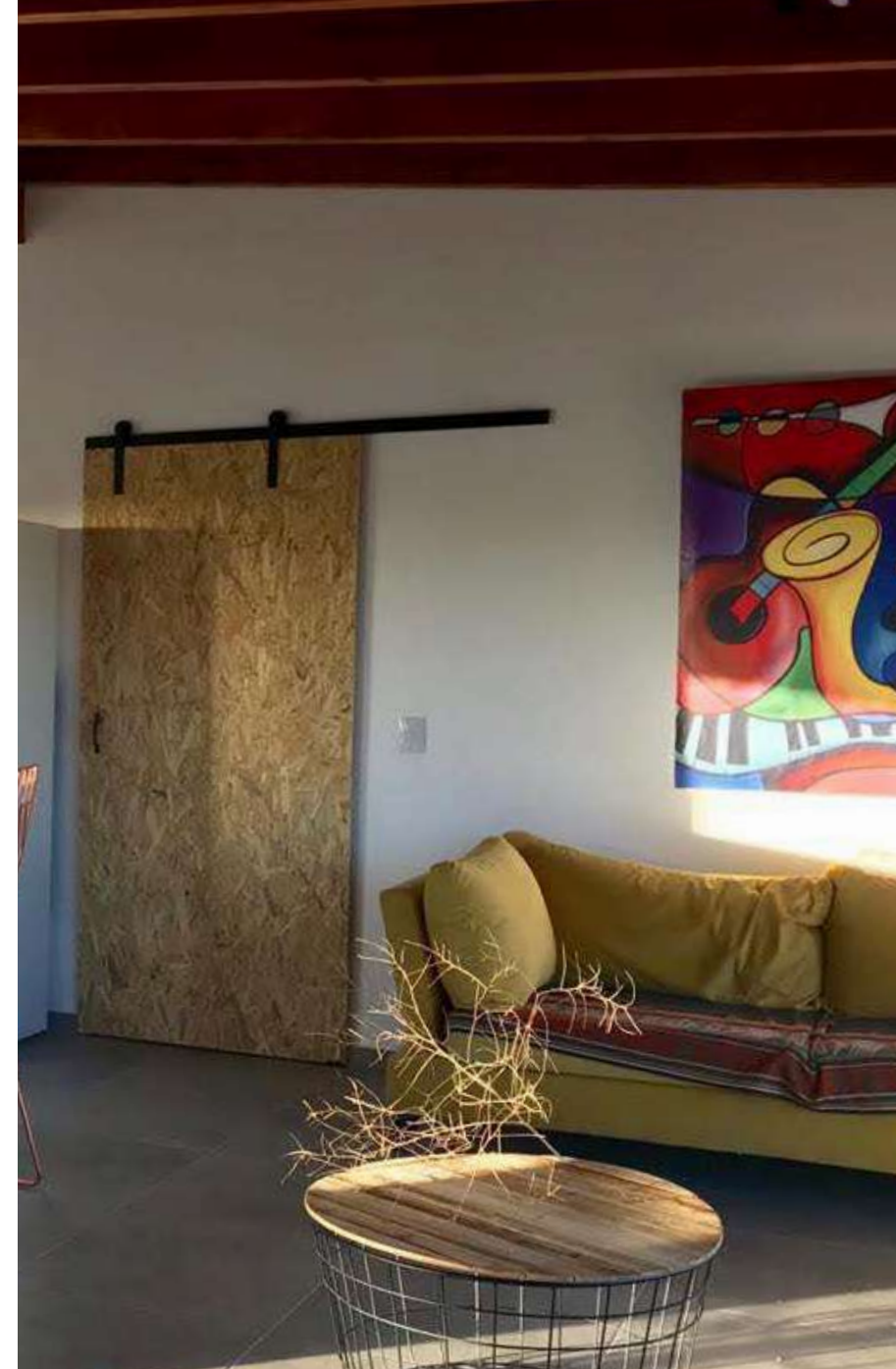
CÓMO ESTÁ EL MERCADO? LA DEMANDA ES BUENA?

La comercialización de nuestros productos está mostrando un crecimiento muy marcado. Además, como complemento, realizamos acciones que resultan en mayores consultas y ventas. Una de ellas tiene que ver con la generación de alianzas con proveedores para dar mayor visibilidad a nuestros productos.

Hacia finales de 2019 iniciamos el proceso de **Certificación ISO 9001** para calidad e **ISO 14001** para medio ambiente, haciendo hincapié y foco en la trazabilidad de la fabricación. Este proceso requiere de muchos controles y sobre todo la obligación de utilizar insumos y materiales específicos en condiciones específicas para lograr las capacidades estructurales y perfección dimensional que necesita el sistema.

En tal sentido remarcamos que –tanto para la fabricación como para la instalación– no es lo mismo trabajar con paneles, materiales y maquinarias específicas y diseñadas para tal fin que hacerlo con insumos alternativos.

#CERTIFICANDOISO9001





EN QUÉ ZONAS TIENE MAYOR AUGE

Argentina tiene una gran amplitud térmica a lo largo de su extenso territorio, y el aislamiento que ofrecen los paneles TAO hacen que sean muy buscados tanto en el norte –por el calor como en el sur –por el frío–.

En ambos extremos la eficiencia energética de nuestros paneles y su sustentabilidad hacen que sean cada vez más elegidos.

En zonas frías y alejadas, con marcados inviernos y muchas lluvias, el tiempo real para construir es poco. En Villa La Angostura, Bariloche, San Martín de los Andes, Norte de Chubut, Neuquén en general –incluida Vaca Muerta– los períodos de construcción se limitan al verano y a la primavera, por lo que la rapidez de las obras con paneles los hace altamente convenientes. Las empresas petroleras y su periferia se encaminan a este tipo de tecnología.



VANGUARDIA
EN PANELES



Se ejecutaron oficinas, viviendas transportables en yacimientos, hoteles, módulos tipo cabañas, casas de fin de semana, entre otros.

Hasta el momento se han enviado kits a instaladores y constructores en Córdoba, Rosario, Santa Rosa La Pampa, Esquel, Bariloche, Villa La Angostura, San Martín de los Andes, Caviahue, Mendoza, Sur de la Provincia de Buenos Aires, Comodoro Rivadavia, Añelo, General Roca, Las Grutas, todo el Valle Medio -de la Provincia de Río Negro- y Ushuaia.

En la Última **Bienal de Arquitectura** y **FITECMA** presentamos Junto con **CADAMDA** y la **Universidad de MORON** un **Módulo Hotelero** completamente construido con nuestros paneles.



www.habitat7.com.ar

Este sistema es adoptado por quienes deben construir en muy poco tiempo porque el invierno los limita. En este contexto, crece el número de inversores que ven en los paneles la posibilidad de construir en la mitad del tiempo y aprovechar esos rindes en los alquileres. En la actualidad, proyectar o construir un hotel sin que la envolvente sea eficiente térmicamente puede ser la diferencia entre un negocio rentable o no.

Es cada vez menor la necesidad de hacer hincapié en los beneficios del sistema, los clientes ya vienen informados o definidos por aplicar tecnología en las envolventes de las viviendas y hoy estamos trabajando con gente de todo el país.

El desafío actual es desarrollar instaladores y representantes. Las redes sociales permiten que seamos contactados por personas interesadas de todo el país y estamos en la búsqueda de esa demanda.



VANGUARDIA
EN PANELES

VENTAJAS Y DESVENTAJAS

CÚAL ES LA VENTAJA Y LA DESVENTAJA DE LEVANTAR LA CASA CON ESTE SISTEMA? SE PUEDEN EMPLEAR EN CONSTRUCCIONES PREEXISTENTES?

VENTAJAS

Las **ventajas** son las ya mencionadas en el punto 1.



TÉRMICO



RÁPIDO



ESTRUCTURAL



MACIZO



LIVIANO



SUSTENTABLE

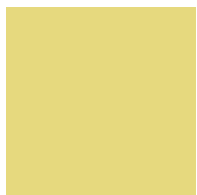


PROLIJO



PREVISIBLE





DESVENTAJAS

Una de las desventajas es que al ser el sistema tan rápido, el propietario debe contar con un mayor volumen de dinero inicial para llevar a cabo la obra.

Otra desventaja es la escasa oferta de Mano de Obra capacitada. En este sentido en agosto lanzamos junto con CADAMDA (Cámara Argentina de la Madera) los cursos Online para Instaladores SIP, intentando así poder resolver esta situación.

No como desventajas pero si como asteriscos podemos marcar la necesidad de tener buena información cuando se está elaborando el proyecto de arquitectura, el sistema se adapta a cualquier proyecto de arquitectura, pero si se piensa del día uno posiblemente se llegue a una mejor optimización de la construcción y sus costos.

Otra situación a considerar, es que los instaladores necesitan una clavadora neumática, herramienta esencial para la instalación.

OBRAS PREEXISTENTES

El sistema es Ideal para ampliaciones y obras preexistentes. Liviana para estructuras ya realizadas, pocos residuos, llegan los paneles cortados y modulados, la obra “gruesa” se realiza en 20 días. Y no hay necesidad de subir o ingresar a la obra materiales pesados, ni áridos. El sistema es ideal para una ampliación o reforma.

Los productos INTERIA y YANE son ideales para acondicionar acustica y termicamente las construcciones existentes.



VALORES E INVERSIONES

CUAL ES EL VALOR DEL PANEL Y CUAL ES EL VALOR DE INVERSION PARA UNA CASA TIPO?

El valor de un Panel SIP 70mm es de \$2600 x m² (41 USD) en Formato KIT con todos sus accesorios. Un Panel de Techo YANE 50mm con simil machimbre tiene un precio de \$1800 x m² (28 USD). La página Web cuenta con un Cotizador online Express de Materiales y KIT y lista de precios actualizada. Esta cotización Express o rápida en minutos otorga una estimacion +/- 10% del valor del Kit de paneles.

Respecto a los precios la consulta siempre es: cuánto vale el m² de construcción. Para esto debemos extrapolar la consulta a otra industria y preguntarnos:

¿cuánto sale un kg. de automóvil?

En los autos depende del modelo, marca, segmento, comodidades, etc. En un mismo segmento podemos encontrar autos con mucha diferencia de precio.



COTIZACIÓN INSTANTÁNEA



CONSTRUCCIÓN
DE ALTO RENDIMIENTO



DESARROLLO EFICIENTE
DE TECHOS



EVOLUCIÓN PRÁCTICA
EN REVESTIMIENTOS



En la construcción sucede lo mismo: el sistema de calefacción, las aberturas, las plantas (una planta o dos), los pisos, los revestimientos. Son los ítems que pueden modificar el valor de un obra.

Los Kit de Tao Paneles proporcionan la envolvente, la estructura, la aislación y a veces los cielorrasos de una obra. Reemplazan ladrillos, revoque, chapas, entrepisos, losas, vigas, y columnas, entre otros. Esta envolvente se realiza en tiempos record de ejecución, con menos mano de obra, dejando casi nada de residuos, con una necesidad de platea o estructura de apoyo muchísimo menor a otros sistemas (liviano 26 kg/m² de panel) y con rendimientos térmicos insuperables. Para equiparar termicamente, 1 panel SIP 70 mm equivale a cuatro paredes de ladrillo de 20cm.

Hecha la introducción/ aclaración, y yendo concretamente a la respuesta, podemos decir que el valor de una envolvente de Paneles SIP ronda los 9500 \$ x m² (150USD).

Esto incluye, paneles, pre-cortes, insumos, madera de vinculación, trabajo de departamento técnico, manuales de Instalación, entre otros.

Algunas de las constructoras que trabajan con nosotros nos pasan los valores finales que tuvieron algunos de los proyectos en que se usaron nuestros paneles y el valor terminado del m² parte de los 750 USD, luego depende las terminaciones y otras elecciones proyectuales.

Para completar la analogía de M²/KG de auto agregamos una variable, el Consumo. Hay autos eléctricos o Híbridos, estos tienen un valor superior a sus pares de uso con combustible por más que tengan las mismas comodidades.

Nuestros Paneles TAO están en el mercado con un valor totalmente nivelado con la construcción tradicional y otras formas de construcción en seco.



DÓNDE SE FABRICAN LOS PANELES?

Los Paneles se Fabrican en la Ciudad de Neuquén, Emplazamiento estratégico por ser unos de los lugares con mayor explosión demográfica y de construcción. Enviamos Paneles y KIT's a toda la Argentina.

Contamos con incidencia normal en los Fletes a todo el país y estamos trabajando con proveedores y entes provinciales para mejorarlos ya que el Yacimiento Vaca Muerta tiene mucha recepción de camiones y podemos utilizar esa banda negativa de regreso sin carga.



CÓMO ES EL MANTENIMIENTO QUE DEBE APLICARSE A LOS PANELES?

El mantenimiento es bajo, solo requiere algún tipo de observación en el revestimiento exterior elegido para el sistema. Se debe evitar el contacto permanente o sostenido del Agua con la Placa de OSB, que es el único problema que puede, en el tiempo, ocasionar a los paneles.

Con Los Paneles TAO no existe la Posibilidad de tener humedad de cimientos, salitre en las paredes o cualquier patología que se puede encontrar en los sistemas húmedos.

Como dijimos antes el sistema pone en juego una cantidad de posibilidades de revestimiento exterior. Permite esto mejorar el mantenimiento y los gastos del uso o de desgaste de la vivienda (chapa, placas cementicas, maderas, etc.).



CÓMO ES EL PROCEDIMIENTO PARA **ADQUIRIR LOS PANELES?**

Para poder adquirir un kit de Pales TAO se deben enviar a nuestro departamento técnico las Plantas, Cortes, Vistas y Planilla de Carpinterías del proyecto de arquitectura. Con esa información se genera lo que llamamos cotización Rápida o express en 48hs. aproximadamente. En caso de contar o ser un profesional, instalador o constructor con alguna experiencia con los paneles, desde nuestro cotizador online pueden obtener estas cotizaciones.

De ser aprobada, se comienza con la cotización fina o de detalle, la misma normalmente necesita un ida y vuelta con el profesional o constructor para definir temas estructurales y amalgamar temas de arquitectura y terminaciones. Con esa cotización se realiza el pago de un % del kit para enviar a fabricación.

Mientras la fábrica arma el kit de paneles, el departamento técnico genera los manuales de instalación correspondientes.



PROYECTO



OFERTA
PRELIMINAR



DIBUJO
TÉCNICO



CONTRATO



FABRICACIÓN
DE PANELES SIP



DELIVERY



INSTALACIÓN

CÓMO PUEDE CONVERTIRSE UNA EMPRESA O PARTICULAR EN REPRESENTANTE DE PANELES TAO?

Presentándose vía mail a info@taopaneles.com.ar haciendo una pequeña reseña de las actividades que realiza y el objetivo de comercializar o instalar nuestros paneles. Nos comunicamos y establecemos las pautas para Vender o Instalar dependiendo el caso. Lo primordial es capacitarse y conocer el producto para poder representarlo de manera correcta.

A los instaladores se les entregan certificados de “**Instalador Habilitado**”.



VANGUARDIA
EN PANELES

CÓMO PUEDE CAPACITARSE UN INSTALADOR DE PANELES TAO?

Recibimos habitualmente en las obras en ejecución instaladores, profesionales e interesados que participan de la obra aprendiendo y familiarizándose con el sistema. Estamos próximos al lanzamiento, junto con CADAMDA, de un ambicioso plan de cursos online de instalación de paneles. Los mismos darían comienzo en los meses de junio y julio próximos.



VANGUARDIA
EN PANELES



CONSTRUCCIÓN DE ALTO RENDIMIENTO